

CORE

zu Hause angekommen.



DIE HAUSTÜR



CORE



zu Hause angekommen.

Die glücklichsten Menschen der Welt leben laut Weltglücksbericht in den skandinavischen Ländern. Schaut man genau hin, liegt das an einer allgemein großen Zufriedenheit. Das Herzstück im Leben, nach dem wir alle streben. Deshalb heißt unsere Haustürenserie CORE. Design, Material, Verarbeitung und ein gutes Preis-/Leistungsverhältnis sorgen für Qualität, die Zufriedenheit schafft.





1 | FJORD
 rahmenlos,
 Haustür und Seitenteil Glas „Berlin“,
 Klarglas mit Teilmattierung,
 Griff Merkur 45, 1200 mm

INKLUSIV

- . Eingesetzte Türfüllung
- . 2-fach Wärmeschutzglas
- . Vielfältige Glasvarianten
- . Serienmäßig weiße Haustür
- . Aluminiumtüren: Auswahl aus 7 RAL-Farbtönen in 2 Oberflächenausführungen, Außenseite und Innenseite gleichfarbig
- . Außengriff Maike, 350 mm Edelstahl mit Ring-rosette Edelstahl

OPTIONAL

- . Kunststofftüren: Auswahl aus 15 Farb- oder Holzdekorfolien, einseitig oder beidseitig
- . Aluminiumtüren: Außenseite farbig/Innenseite weiß
- . Außenseite erhabener Rahmen in Edelstahl oder schwarz, Innenseite glatt
- . Außengriff Merkur 45 in unterschiedlichen Längen, Edelstahl oder schwarz
- . Wärmeschutzpaket mit 3-fach Hochwärmeschutzglas
- . Individuelle Sicherheitsausstattung RC 2
- . Automatisch verriegelndes Schloss mit Stahlschwenkriegeln
- . Türentriegelung per APP

2 | HOLM
 rahmenlos, Glas „Berlin“, Klarglas mit Teilmattierung,
 Griff Merkur 45, 600 mm



Wählen Sie aus einer Vielzahl von Dekoroberflächen und Farben. Siehe Seite 18



Holzdekor Oak matt



RAL 7016 Anthrazitgrau



RAL 7039 Quarzgrau

3 | HOLM
 Edelstahlrahmen, Klarglas, Griff Merkur 45, 600 mm

3 | FJORD
 schwarzer Rahmen, Glas „Bonn“, vollflächige Mattierung,
 Griff Merkur 45, 1600 mm schwarz



1 | BELT
rahmenlos, Glas „Berlin“, Klarglas mit Teilmattierung,
Griff Merkur 45, 800 mm

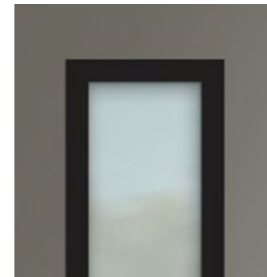


2 | HAGEN
schwarzer Rahmen, Glas „Bonn“, vollflächige Mattierung,
Griff Merkur 45, 1400 mm schwarz

Statt eines rahmenlosen
Lichtausschnitts, haben
Sie die Wahl zwischen
einem Edelstahlrahmen
oder einem schwarzen
Rahmen.



Detail Edelstahlrahmen



Detail schwarzer Rahmen



3 | HAGEN
Kunststofftür, rahmenlos, Holzdekor,
Glas „Berlin“, Klarglas mit Teilmattierung,
Griff Merkur 45, 800 mm

INKLUSIV

- . Eingesetzte Türfüllung
- . 2-fach Wärmeschutzglas
- . Vielfältige Glasvarianten
- . Serienmäßig weiße Haustür
- . Aluminiumtüren: Auswahl aus 7 RAL-Farbtönen in 2 Oberflächenausführungen, Außenseite und Innenseite gleichfarbig
- . Außengriff Maike, 350 mm Edelstahl mit Ringrosette Edelstahl

OPTIONAL

- . Kunststofftüren: Auswahl aus 15 Farb- oder Holzdekorfolien, einseitig oder beidseitig
- . Aluminiumtüren: Außenseite farbig/Innenseite weiß
- . Außenseite erhabener Rahmen in Edelstahl oder schwarz, Innenseite glatt
- . Außengriff Merkur 45 in unterschiedlichen Längen, Edelstahl oder schwarz
- . Wärmeschutzpaket mit 3-fach Hochwärmeschutzglas
- . Individuelle Sicherheitsausstattung RC 2
- . Automatisch verriegelndes Schloss mit Stahlschwenkriegeln
- . Türentriegelung per APP

INKLUSIV

- . Eingesetzte Türfüllung
- . 2-fach Wärmeschutzglas
- . Vielfältige Glasvarianten
- . Serienmäßig weiße Haustür
- . Aluminiumtüren: Auswahl aus 7 RAL-Farbtönen in 2 Oberflächenausführungen, Außenseite und Innenseite gleichfarbig
- . Außengriff Maike, 350 mm Edelstahl mit Ringrosette Edelstahl

OPTIONAL

- . Kunststofftüren: Auswahl aus 15 Farb- oder Holzdekorfolien, einseitig oder beidseitig
- . Aluminiumtüren: Außenseite farbig/Innenseite weiß
- . Außenseite erhabener Rahmen/Applikation in Edelstahl oder schwarz, Innenseite glatt
- . Außengriff Merkur 45 in unterschiedlichen Längen, Edelstahl oder schwarz
- . Wärmeschutzpaket mit 3-fach Hochwärmeschutzglas
- . Individuelle Sicherheitsausstattung RC 2
- . Automatisch verriegelndes Schloss mit Stahlschwenkriegeln
- . Türentriegelung per APP



1 | BJERG
rahmenlos, Glas „Berlin“, Klarglas mit Teilmattierung, Griff Merkur 45, 1200 mm

Statt eines rahmenlosen Lichtausschnitts, haben Sie die Wahl zwischen einer Edelstahl- oder schwarzen Applikation



2 | BJERG
Edelstahlrahmen, Haustür und Seitenteil Glas „Bonn“, vollflächige Mattierung, Griff Merkur 45, 1400 mm



3 | SKAN
Glas „Bonn“, vollflächige Mattierung, Griff Maike




Detail Edelstahlapplikation



Detail schwarze Applikation



4 | SKAN
Glas „Bonn“, vollflächige Mattierung, Innendrucker Edelstahl

Statt eines rahmenlosen
Lichtausschnitts, haben
Sie die Wahl zwischen
Edelstahl- oder schwarzen
Rahmen. 



1 | JERVE
rahmenlos, Haustür und Seitenteil Glas „Berlin“, Klarglas
mit Teilmattierung, Griff Merkur 45, 1600 mm



2 | JERVE
Edelstahlrahmen, Klarglas, Griff Merkur 45, 600 mm



3 | LUND
rahmenlos, Glas Chinchilla, Griff Merkur 45, 600 mm



4 | LUND
rahmenlos, Klarglas, Griff Merkur 45, 1600 mm

INKLUSIV

- . Eingesetzte Türfüllung
- . 2-fach Wärmeschutzglas
- . Vielfältige Glasvarianten
- . Serienmäßig weiße Haustür
- . Aluminiumtüren: Auswahl aus 7 RAL-Farbtönen
in 2 Oberflächenausführungen, Außenseite und
Innenseite gleichfarbig
- . Außengriff Maike, 350 mm Edelstahl mit Ring-
rosette Edelstahl

OPTIONAL

- . Kunststofftüren: Auswahl aus 15 Farb- oder
Holzdekorfolien, einseitig oder beidseitig
- . Aluminiumtüren:
Außenseite farbig / Innenseite weiß
Außenseite erhabener Rahmen in Edelstahl
oder schwarz, Innenseite glatt
- . Außengriff Merkur 45 in unterschiedlichen
Längen, Edelstahl oder schwarz
- . Wärmeschutzpaket mit
3-fach Hochwärmeschutzglas
- . Individuelle Sicherheitsausstattung RC 2
- . Automatisch verriegelndes Schloss mit Stahl-
schwenkriegeln
- . Türentriegelung per APP



1 | MOJN
Haustür und Seitenteil Glas „Berlin“, Klarglas mit Teilmattierung, Griff Merkur 45, 600 mm

INKLUSIV

- . Eingesetzte Türfüllung
- . 2-fach Wärmeschutzglas
- . Vielfältige Glasvarianten
- . Serienmäßig weiße Haustür
- . Aluminiumtüren: Auswahl aus 7 RAL-Farbtönen in 2 Oberflächenausführungen, Außenseite und Innenseite gleichfarbig
- . Außenseite 6 mm Ziernuten, Innenseite glatt
- . Außengriff Maike, 350 mm Edelstahl mit Ring-rosette Edelstahl

OPTIONAL

- . Aluminiumtüren: Außenseite farbig/Innenseite weiß
- . Außengriff Merkur 45 in unterschiedlichen Längen, Edelstahl oder schwarz
- . Wärmeschutzpaket mit 3-fach Hochwärmeschutzglas
- . Individuelle Sicherheitsausstattung RC 2
- . Automatisch verriegelndes Schloss mit Stahlschwenkriegeln
- . Türentriegelung per APP



2 | MOJN
Glas „Berlin“, Klarglas mit Teilmattierung, Griff Merkur 45, 600 mm



3 | TROND
Glas „Bonn“, vollflächige Mattierung, Griff Maike

Wählen Sie aus einer Vielzahl von Farben. Siehe Seite 18



RAL 7016 Silbergrau



RAL 7016 Anthrazitgrau

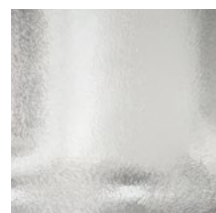


Detail: Ziernuten TROND

Wählen Sie aus vier verschiedenen Ornamentverglasungen Ihr Wunschglas.



Klarglas



Chinchilla, weiß



Mattierung „Berlin“



vollflächige Mattierung „Bonn“



1 | TOFT
rahmenlos, Glas „Berlin“, Klarglas mit Teilmattierung, Griff Maike



2 | BORG
rahmenlos, Klarglas, Griff Merkur 45, 1000 mm schwarz

3 | BORG

Edelstahlrahmen, Klarglas, Seitenteil Teilmattierung mit klarer Hausnummer, Griff Merkur 45, 1000 mm



INKLUSIV

- . Eingesetzte Türfüllung
- . 2-fach Wärmeschutzglas
- . Vielfältige Glasvarianten
- . Serienmäßig weiße Haustür
- . Aluminiumtüren: Auswahl aus 7 RAL-Farbtönen in 2 Oberflächenausführungen, Außenseite und Innenseite gleichfarbig
- . Außengriff Maike, 350 mm Edelstahl mit Ringrosette Edelstahl

OPTIONAL

- . Kunststofftüren: Auswahl aus 15 Farb- oder Holzdekorfolien, einseitig oder beidseitig
- . Aluminiumtüren: Außenseite farbig/Innenseite weiß
- . Außenseite erhabener Rahmen in Edelstahl oder schwarz, Innenseite glatt
- . Außengriff Merkur 45 in unterschiedlichen Längen, Edelstahl oder schwarz
- . Wärmeschutzpaket mit 3-fach Hochwärmeschutzglas
- . Individuelle Sicherheitsausstattung RC 2
- . Automatisch verriegelndes Schloss mit Stahlschwenkriegeln
- . Türentriegelung per APP

Die Haustür-Ausstattungen CORE		INKLUSIV	OPTIONAL
Haustürsystem / Kunststoff	IsoTop 76 PRO in weiß	●	
Haustürsystem / Aluminium	Kompakt 72 in RAL 9016, Verkehrsweiß, glänzend	●	
Maße	von B 895 x H 2005 mm bis B 1140 x H 2200 mm MOJN und TROND: Mindestbreite KST = 995 mm / ALU = 930 mm, TOFT Mindestbreite KST = 925 mm	●	
	Übergröße: bis B 1200 x H 2450 mm		●
Farben / Folien	s. nächste Seite		
Haustürfüllung	eingesetzt inkl. 2-fach Wärmeschutzglas	●	
	Außen erhabener Rahmen in Edelstahl oder schwarz (nicht möglich bei MOJN, SKAN und TROND)		●
Glas	2-fach Wärmeschutzglas wahlweise als Klarglas, Chinchilla weiß, Mattierung „Bonn“ oder Mat- tierung „Berlin“ - generell mit Warmem Randverbund	●	
	Wärmeschutzpaket mit 3-fach Hochwärmeschutzglas		●
	Verbundsicherheitsglas (VSG) 6 mm ein- oder beidseitig		●
Türbänder	3 Stück 3-dimensional verstellbare, aufliegende Haustürbänder in weiß oder silberfarben EV 1	●	
	aufliegende Bänder in schwarz		●
	3 Stück Aluminium-Rollenbänder in weiß, silberfarben EV 1 oder schwarz		●

Die Haustür-Ausstattungen CORE		INKLUSIV	OPTIONAL
Außengriffe	MAIKE Edelstahl, 350 mm	●	
	MERKUR 45 Stangengriff, Edelstahl oder schwarz, wahlweise in der Länge 600, 800, 1000, 1200, 1400, 1600 oder 1800 mm		●
Innendrücker	Langschild in weiß oder silberfarben EV 1	●	
	Innendrücker-Set 1626 in Edelstahl oder schwarz		●
Rosetten	Ringrosette Edelstahl	●	
	Ringrosette in schwarz		●
	Schutzrosette 685 in Edelstahl oder schwarz		●
	Sicherheitsrosette 686 in Edelstahl oder schwarz		●
Schließsystem	3-fach Verriegelung mit zwei Stahlschwenkriegeln Profilzylinder: mit Not- und Gefahrenfunktion inkl. 3 Schlüsseln	●	
	AV-Schloss, automatisch verriegelndes Schloss, siehe Seite 21		●
	AVE-Schloss, automatisch verriegelndes Motorschloss inkl. Entriegelung per APP, siehe Seite 21		●
Sicherheit	Sicherheitspaket RC 2		●

Die Seitenteil-Ausstattungen CORE		INKLUSIV	OPTIONAL
Haustürsystem / Kunststoff	IsoTop 76 PRO in weiß	●	
Haustürsystem / Aluminium	Kompakt 72 in RAL 9016, Verkehrsweiß, glänzend	●	
Maße	von B 400 x H 2005 mm bis B 1000 x H 2200 mm	●	
	Übergröße: bis H 2450 mm		●
Farben	generell wie die Haustür	●	
	Farbe bei ALU-ST einseitig		●
Folien	Folie bei KST-ST ein- oder beidseitig, senkrecht foliert		●
Glas	2-fach Wärmeschutzglas wahlweise als Klarglas oder Chinchilla weiß - generell mit Warmem Randverbund	●	
	Wärmeschutzpaket mit 3-fach Hochwärmeschutzglas		●
	Verbundsicherheitsglas (VSG) 6 mm ein- oder beidseitig		●
	Mattierung „Bonn“, Mattierung „Berlin“,		●
Sicherheit	Sicherheitspaket RC 2		●



IsoTop 76 PRO

PVC-Mehrkammerkonstruktion mit Anschlagdichtung.
Armierung im Flügel durch großdimensioniertes
Rechteckprofil mit Eckschweißverbinder verbunden.
Schwarze Dichtungen.

eingesetzte Türfüllung
Bautiefe: 76 mm
U_d-Wert bis 0,94 W/m²K*



Kompakt 72

Wärmegeädämmtes Aluminiumprofil
mit umlaufender doppelter Anschlagdichtung.
Schwarze Dichtungen.

eingesetzte Türfüllung
Bautiefe: BLR 72 mm/FLG 82 mm
U_d-Wert bis 0,94 W/m²K*

* mit geschlossenen Füllungsmodellen
Referenzmaß 1230 x 2180 mm
gem. DIN EN 14351-1:2006+A2:2016



Haustüren aus Aluminium werden serienmäßig in RAL 9016 Verkehrsweiß, Oberfläche glänzend gefertigt. Ihre persönlichen Wünsche realisieren wir natürlich gerne. Die hier abgebildeten Farbvarianten sind in den Oberflächenausführungen Feinstruktur oder matt in folgenden Ausführungen lieferbar:

Einseitig: Außenseite Wunschfarbe, Innenseite RAL 9016 Verkehrsweiß, glänzend.

Beidseitig: Außen- und Innenseite in gleicher Wunschfarbe beschichtet.

WIRUS® Aluminium-Haustüren verfügen grundsätzlich über HWR-Oberflächen (HWR = HochWetterResistent). Das ist der derzeit weltbeste Standard für Witterungsbeständigkeit von Pulverlacken.

Haustüren aus Kunststoff werden auf Wunsch optional mit pflegeleichten, hoch UV-beständigen Farb- und Holzdekorfolien beschichtet.

Einseitig: Die Außenseite wird beschichtet, die Innenseite der Haustür bleibt weiß.

Beidseitig: Es wird die Außen- und die Innenseite der Haustür beschichtet.

HINWEIS

Die Folierung wird grundsätzlich in senkrechter Laufrichtung aufgebracht

Folierung generell nicht möglich bei den Modellen MOJN und TROND



Mercur 45
Edelstahl matt oder schwarz,,
Längen: 600, 800, 1000, 1200,
1400, 1600 und 1800 mm



Maibe
Edelstahl matt,
Länge: 350 mm



PZ-Ringrosette
Ø 30 mm,
Edelstahl matt, schwarz
Art.-Nr. 1610



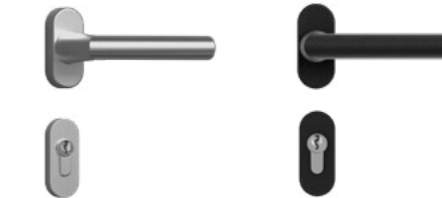
PZ-Schutzrosette
H 74 mm,
Edelstahl matt, schwarz
Art.-Nr. 685



PZ-Sicherheitsrosette
mit Kernziehschutz,
H 74 mm,
Edelstahl matt, schwarz
Art.-Nr. 686



Innendrücker auf Langschild
H 245 mm
Weiß, EV 1,
Art.-Nr. 501



Innendrücker-Set
inkl. ovaler PZ-Schutzrosette
Edelstahl matt, schwarz:
Art.-Nr. 1626

Farb- und Folienabbildungen sind aus drucktechnischen Gründen nicht farbverbindlich!



Zur Serienausstattung der Kunststoff-Haustüren (Abb. oben links) sowie der Aluminium-Haustüren (Abb. oben Mitte und rechts) gehören jeweils 3 zweiteilige, dreidimensional verstellbare Bänder in weiß oder silberfarben EV 1, die mit Flügel und Blendrahmen unsichtbar verbunden sind. Optional auch in schwarz erhältlich.



Optional:
Aluminium-Rollenbänder in weiß, silberfarben EV 1 oder schwarz

Wählen Sie aus vier verschiedenen Ornamentverglasungen Ihr Wunschglas.

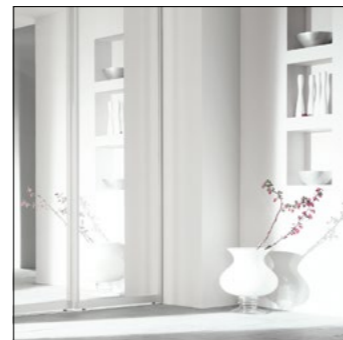
Gläser

Inklusiv:

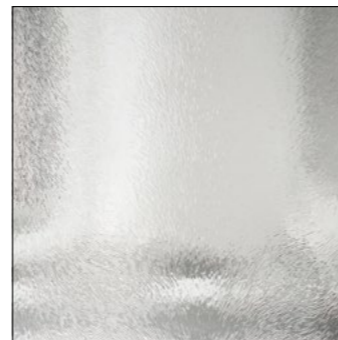
2-fach Wärmeschutzglas als Klarglas, Chinchilla weiß, Mattierung „Bonn“ oder Mattierung „Berlin“ – generell mit Warmem Randverbund.

Optional:

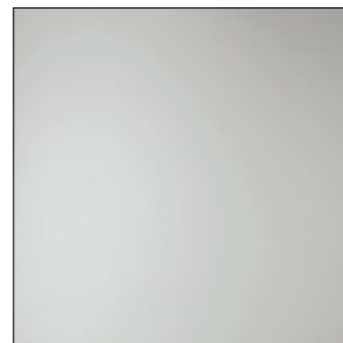
Wärmeschutzpaket mit 3-fach Hochwärmeschutzglas.
Bei allen Haustüren mit Ornamentgläsern liegt die strukturierte Seite des Glases im Scheibenzwischenraum. Die Pflege der Gläser ist daher besonders einfach.
Glasabbildungen sind aus drucktechnischen Gründen nicht verbindlich.



Klarglas



Chinchilla weiß



Mattierung „Bonn“



Mattierung „Berlin“



Inklusiv:
3-fach Verriegelung mit zwei Stahlschwenkriegeln

Optional:
AV-Schloss als 3-fach Verriegelung

Optional:

Das automatisch verriegelnde Schloss (AV-Schloss).

Das AV-Schloss verriegelt Ihre Haustür zuverlässig und dicht – automatisch schon beim Zuziehen – ohne dass Sie mit dem Schlüssel abschließen müssen. Ein zentral liegender Magnetauslöser ist für den leichtgängigen Schließmechanismus verantwortlich.

Der Schwenkriegel mit Dichtigkeitselement

Die Automatik-Mehrfachverriegelung verfügt über massive Stahl-Schwenkriegel, die automatisch und ohne Schlüsseldrehung herausfahren und sich, gegen Zurückdrücken gesperrt, tief hinter die Schließleiste krallen. So wird die Tür schon beim Zuziehen fest verriegelt und gilt auch für Versicherungen als abgeschlossen.

Für noch mehr Komfort:

Das automatisch verriegelnde Schloss mit elektromotorischem Antrieb (AVE-Schloss).

Starke Verriegelungskraft bei gleichzeitig leichtgängiger Bedienung und langer Lebensdauer.

Berührungsloses Ent- und Verriegeln

Dank des Motorantriebs ist es problemlos möglich, die Haustür nicht nur mit dem Schlüssel, sondern auch mittels einer App per Smartphone oder Tablet sicher zu bedienen.



Entriegelung per APP

Optional: Das Sicherheits-Paket RC 2

Polizeilich empfohlen gemäß DIN EN 1627 und Widerstandsklasse RC 2

- Bandseitensicherungen
- Falzluftbegrenzungen
- Sicherheitsprofilzylinder
- Anbohrschutz im Schlossbereich
- geprüfte und zertifizierte Haustürfüllung
- Sicherheitsisoliertes Glas P4A



Äußerst robuste Stahl-Schwenkriegel (Abb. links) und die Bandseitensicherung (Abb. rechts) machen ein Aufhebeln der Haustür nahezu unmöglich.

Verbundsicherheitsglas

Haustüren und Seitenteile der Serie CORE können optional ein- oder beidseitig mit Verbundsicherheitsglas (VSG) 6 mm ausgestattet werden. VSG zerbricht nicht vollständig und bietet somit keine Durchgreifmöglichkeit.



BELT*1 Glas „Bonn“ Seite 6
BJERG*1 Klarglas Seite 8 – 9
BORG*1 Glas „Bonn“ Seite 14 – 15
FJORD*1 Glas „Berlin“ Seite 4 – 5
HAGEN*1 Glas „Berlin“ Seite 6 – 7
HOLM*1 Glas „Bonn“ Seite 5
JERVE*1 Glas „Bonn“ Seite 10
LUND*1 Glas „Bonn“ Seite 10 – 11

Glasseitenteile

Inklusiv: 2-fach Wärmeschutzglas als Klarglas – generell mit Warmem Randverbund.

Optional: Chinchilla weiß, Mattierung „Bonn“, Mattierung „Berlin“, Teilmattierung Hausnummer oder Name.



MOJN Klarglas Seite 12 – 13
SKAN*2 Glas „Bonn“ Seite 9
TOFT Glas „Bonn“ Seite 14
TROND Glas „Bonn“ Seite 13



Klarglas
 Chinchilla weiß
 Mattierung „Bonn“
 Mattierung „Berlin“
 Teilmattierung mit klarer Hausnummer bzw. Name oder Klarglas mit mattierter Hausnummer bzw. Name

*1 wahlweise rahmenlos, mit Edelstahlrahmen oder mit schwarzem Rahmen lieferbar

*2 wahlweise mit oder ohne Edelstahlapplikationen lieferbar



WIRUS Fenster GmbH & Co. KG
Westenholzer Straße 98
33397 Rietberg-Mastholte
Deutschland

Telefon +49 (0) 29 44 9 83-0
info@wirus-fenster.de
www.wirus-fenster.de

Ihr WIRUS® Fachhändler:

500.30-04/2026 Druckfehler und technische Änderungen vorbehalten
Copyright by WIRUS Fenster GmbH & Co.KG
Nachdruck, auch auszugsweise, nur mit unserer Genehmigung.
Bildmaterial: WIRUS Fenster GmbH & Co.KG, Adobe Stock

XXL | DIE IDEE, DIE UNS TRÄGT: 100% QUALITÄT UND 100% SERVICE.

